

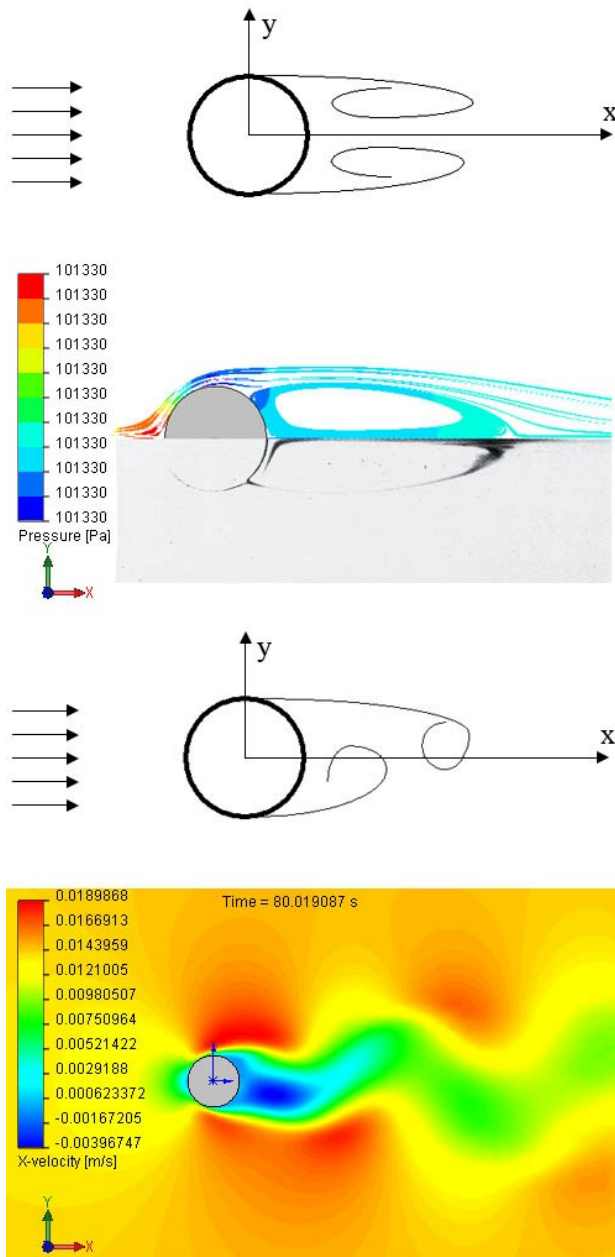
# Software FloEFD

## Le 7 tecnologie chiave

### 3- Funzione Griglia indipendente per Effetto Parete [Modified Wall Functions]

*FloEFD dispone della funzione di modellazione a griglia indipendente per l'effetto parete che utilizza la tecnologia a Celle parziali. Questa tecnologia consente di simulare correttamente i fenomeni di strato limite per flusso di fluidi e di effetti di trasferimento di calore senza bisogno di una mesh specificamente disegnata o di molto tempo per risolvere il problema.*

FloEFD features grid-independent near wall modeling by using Partial Cells technology. This technology enables you to correctly simulate the boundary layer phenomena for fluid flow and heat transfer effects without needing a specifically designed mesh or a lot of time to solve the problem.



CopyRight Mentor Graphics Corp.

SINAPSI INNOTECH SRL  
Via Trevisago 35/F 25080 MANERBA D/G ( BRESCIA ) - ITALY  
www.sinapsi.net

This document was created with Win2PDF available at <http://www.daneprairie.com>.  
The unregistered version of Win2PDF is for evaluation or non-commercial use only.